

**Palm Mar**  
Objekt-Nr. 108102



PORTA TENERIFE®

Your home. Our passion.

## Wunderschönes Duplex-Penthouse mit großen Terrassen in neuer Luxusanlage in Palm-Mar

Konstruktionsfläche: 228 m<sup>2</sup>

Schlafzimmer: 2

Badezimmer: 3

Terrasse/Balkon: ✓

Meerblick: -

Swimmingpool: ✓

Energiezertifikat: in Arbeit

**Preis: € 587.000,-**



## Palm Mar Objekt-Nr. 108102



### Objektbeschreibung:

Dieses luxuriöse Duplex-Penthouse befindet sich in der exklusiven Anlage Palma Real Suites in Palm-Mar, einer etablierten Wohngegend, die sich durch ihre ruhige Umgebung und die Nähe zum Meer auszeichnet.

Das elegante Anwesen bietet 2 Schlafzimmer und 3 komplette Badezimmer, 2 davon en Suite, sowie ein helles Wohnzimmer mit offener moderner Küche, die komplett ausgestattet ist. Die großen Fenster lassen natürliches Licht herein und sorgen für ein angenehmes Gefühl von Großzügigkeit in allen Räumen.

Der größte Mehrwert der Immobilie liegt in den großzügigen Außenbereichen, die sich auf eine überdachte Terrasse, eine offene Terrasse und eine fantastische private Dachterrasse verteilen, die als idealer Raum konzipiert wurde, um das Klima und den Lebensstil im Freien zu verschiedenen Tageszeiten zu genießen.

Zur Immobilie gehören auch ein Stellplatz und ein Abstellraum in der Tiefgarage mit direktem Zugang zum Aufzug, was für mehr Komfort sorgt.

Der Komplex Palma Real Suites wurde mit hochwertigen Materialien gebaut und bietet eine gut gepflegte Infrastruktur, einschließlich eines großen, teilweise beheizten Gemeinschaftspools. Nur wenige Schritte vom Meer entfernt und neben dem Naturschutzgebiet von Malpaís de La Rasca gelegen, bietet Palm-Mar eine angenehme Umgebung mit allen notwendigen Dienstleistungen in fußläufiger Entfernung sowie eine gute Anbindung an die wichtigsten touristischen Gebiete im Süden der Insel und den Flughafen.

Eine ideale Immobilie sowohl als ständiger Wohnsitz als auch als Zweitwohnsitz in einer der am meisten geschätzten Gegenden im Süden Teneriffas.

# Palm Mar

## Objekt-Nr. 108102



### Lage & Umgebung:

Der Ort Palm Mar ist idyllisch an der Südküste Teneriffas gelegen und nur 10 Autominuten vom Flughafen und den Touristenzentren entfernt. Ein idealer Ort, um Komfort mit Lebensqualität zu verbinden. Hier finden Sie 2 schönen Beachclubs, ein Einkaufszentrum, verschiedene Restaurants und Geschäfte und vieles mehr.

Der natürliche Strand und das Naturschutzgebiet "El Malpaís de la Rasca" machen Palm Mar zu einem idealen Ort für Sport- und Naturliebhaber.

Ein Paradies zum Entspannen, Genießen und Sporten.

**Palm Mar**  
Objekt-Nr. 108102



Palma Real Suites - Luxuriöse Wohnung mit 2 Schlafzimmern in Palm Mar

Gemeinschaftspool



Terrasse

Terrasse



Wohnbereich

Wohn- und Essbereich

Alle Angaben nach bestem Wissen. Irrtum und Zwischenverkauf vorbehalten. Dieses Exposé ist eine Vorinformation, als Rechtsgrundlage gilt allein der notariell abgeschlossene Kaufvertrag.

**Palm Mar**  
Objekt-Nr. 108102



Eines von 2 Schlafzimmern



Schlafzimmer



Schlafzimmer



Aussicht



Eingang in den Wohnkomplex



Terrasse

Alle Angaben nach bestem Wissen. Irrtum und Zwischenverkauf vorbehalten. Dieses Exposé ist eine Vorinformation, als Rechtsgrundlage gilt allein der notariell abgeschlossene Kaufvertrag.

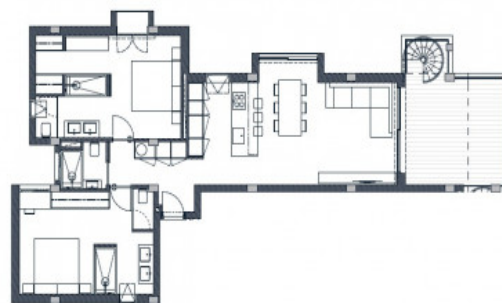
**Palm Mar**  
Objekt-Nr. 108102



Dachterrasse

PALMA REAL  
SUITES

APARTAMENTO / APARTMENT / APPARTEMENT  
**3.A.11**  
PALMA REAL SUITES  
PALMA MAR



Grundriss

Alle Angaben nach bestem Wissen. Irrtum und Zwischenverkauf vorbehalten. Dieses Exposé ist eine Vorinformation, als Rechtsgrundlage gilt allein der notariell abgeschlossene Kaufvertrag.

PORTA TENERIFE • C./ CONQUISTADOR 8, 07001 PALMA  
TEL. +34 971 698 242 • INFO@PORTATENERIFE.COM