

Adeje
Objekt-Nr. 108090



PORTA TENERIFE®

Your home. Our passion.

Helle 2-Zimmer-Wohnung zu verkaufen in Adeje - Residencial Torreón mit Pool

Konstruktionsfläche: 84 m²

Schlafzimmer: 2

Badezimmer: 2

Terrasse/Balkon: ✓

Meerblick: ✓

Swimmingpool: ✓

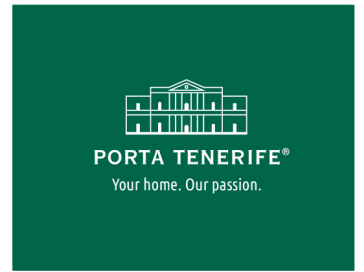
Energiezertifikat: g

Preis: € 360.000,-



Adeje

Objekt-Nr. 108090



Objektbeschreibung:

Entdecken Sie Ihr neues Zuhause in Adeje!

Wir präsentieren diese spektakuläre Wohnung in der Wohn Torrejón, eine einzigartige Gelegenheit, sowohl zu leben und zu investieren.

Das Anwesen verfügt über 2 geräumige Schlafzimmer und 2 komplette Bäder, entworfen, um Ihnen den maximalen Komfort zu bieten. Es verfügt über eine voll ausgestattete Küche, ideal für diejenigen, die gerne kochen, und ein helles Wohn-Esszimmer, das eine gemütliche und funktionale Atmosphäre für das tägliche Leben schafft.

Eine der großen Attraktionen ist der Balkon mit Blick auf das Meer und die Berge, der ideale Ort, um sich zu entspannen und die Umgebung zu genießen.

Die Wohnanlage bietet hervorragende Gemeinschaftsbereiche, darunter einen Gemeinschaftspool, an dem man das ganze Jahr über das gute Wetter genießen kann. Darüber hinaus verfügt die Immobilie über einen Garagenplatz, der Komfort und Sicherheit bietet.

In einer strategisch günstigen Gegend gelegen, haben Sie alle Arten von öffentlichen Diensten, Geschäften und Verbindungen in unmittelbarer Nähe, was es zu einer idealen Option sowohl für einen dauerhaften Wohnsitz als auch für eine Investition macht.

Lassen Sie sich diese Gelegenheit nicht entgehen. Kommen Sie zur Besichtigung und verlieben Sie sich in Ihr zukünftiges Zuhause.

Adeje

Objekt-Nr. 108090



Lage & Umgebung:

Zu Adeje gehören zahlreiche sehr beliebte Ansiedlungen an der Südwestküste Teneriffas, die in Ihrer Gesamtheit und zusammen mit den dortigen Küstenabschnitten auch unter dem Namen Costa Adeje bekannt sind. Im Schutz des Vulkans Teide, der sich den meist von Nordosten kommenden Passatwinden entgegenstellt, ist das Klima besonders sonnig und auch die Sonnenuntergänge werden durch den Blick hinüber zur Nachbarinsel La Gomera noch beeindruckender.

An dieser Küste liegen viele Strände mit besten Gelegenheiten zum Baden oder für Aktivitäten des Wassersports, von der Playa del Duque über die Playa de Fañabe, Playa de Torviscas, Playa del Bobo, Playa de las Cuevitas und Playa de Troya bis hin zur Playa de las Américas. Der Yachthafen Puerto Colón ist auch Startpunkt für Fahrten zur Walbeobachtung, zu den Los Gigantes und zur Masca-Schlucht. Nicht weit von den Stränden liegt harmonisch in die Landschaft eingebettet die 27-Loch-Golfanlage Golf Costa Adeje, auf dem sich dem Betrachter unmittelbar an das Grün des Platzes das tiefblaue Meer mit La Gomera im Hintergrund anschließt.

Die Costa Adeje bietet gute Infrastruktur, vielfältige Einkaufsmöglichkeiten, Restaurants und zahlreiche besondere Attraktionen wie das Aqualand und den Siam-Park. Davon profitieren Besitzer der vielen Appartements, Häuser und Villen in dieser Region, aber auch der Ort Adeje selbst, der sich mit seiner schönen alten Kirche, dem Rathaus, stilvollen kanarischen Holzbalkonen und rund um seine gemütliche Plaza in strahlend hellen Farben präsentiert. Weitere kulturelle Sehenswürdigkeiten laden zu einem besinnlichen Spaziergang durch Adeje ein, etwa das Kulturzentrum oder die großen Statuen Beethovens sowie des Guanchenkönigs "El Gran Tinerfe"

Adeje

Objekt-Nr. 108090



Gemeinschaftspool



Wohn- und Essbereich



Wohn- und Essbereich



Küche



Küche



Schlafzimmer 1

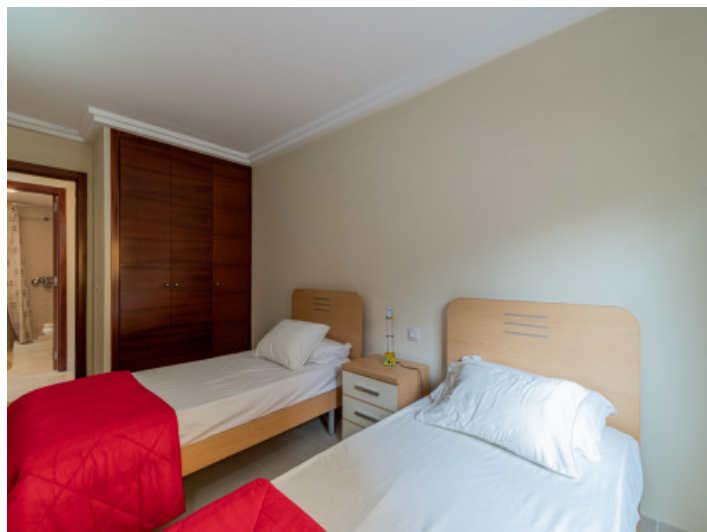
Alle Angaben nach bestem Wissen. Irrtum und Zwischenverkauf vorbehalten. Dieses Exposé ist eine Vorinformation, als Rechtsgrundlage gilt allein der notariell abgeschlossene Kaufvertrag.

Adeje

Objekt-Nr. 108090



Schlafzimmer 1



Schlafzimmer 2



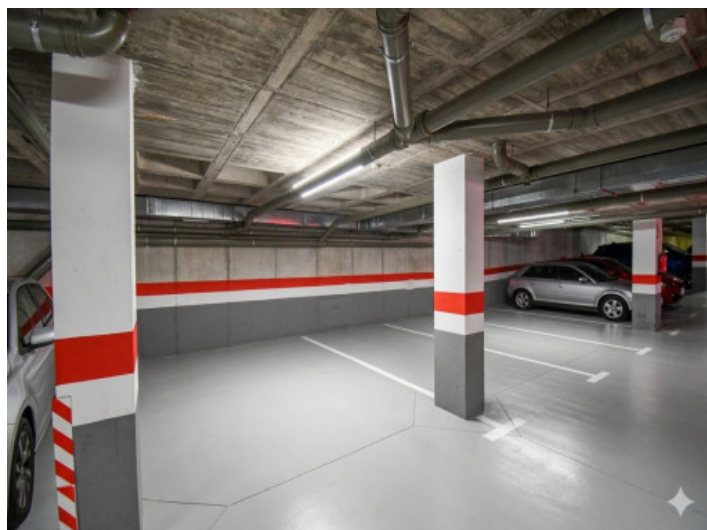
Eines von 2 Bädern



Balkon



Pool



Garage

Alle Angaben nach bestem Wissen. Irrtum und Zwischenverkauf vorbehalten. Dieses Exposé ist eine Vorinformation, als Rechtsgrundlage gilt allein der notariell abgeschlossene Kaufvertrag.

PORTA TENERIFE • C./ CONQUISTADOR 8, 07001 PALMA
TEL. +34 971 698 242 • INFO@PORTATENERIFE.COM