

Granadilla de Abona

Objekt-Nr. 108064




PORTA TENERIFE®
Your home. Our passion.

Große freistehende Villa mit zwei separaten Wohnungen, großem Garten und Jacuzzi in Granadilla

Konstruktionsfläche: 323 m²
Grundstück: 2.136 m²
Schlafzimmer: 6
Badezimmer: 6
Meerblick: ✓

Swimmingpool: -
Energiezertifikat: in Arbeit

Preis: € 795.000,-



Granadilla de Abona

Objekt-Nr. 108064



Objektbeschreibung:

Diese große Villa zeichnet sich durch ihre Vielseitigkeit, Geräumigkeit und hohe Bauqualität aus. Das Anwesen ist in 2 klar getrennte Teile aufgeteilt: ein Haupthaus auf 2 Etagen und, unabhängig, 2 völlig autonome Wohnungen, die jeweils einen eigenen Zugang haben. Diese Konfiguration macht es zu einer idealen Wahl sowohl als Familienwohnsitz als auch als Investitionsobjekt.

Insgesamt verfügt die Immobilie über mehrere Schlafzimmer und Badezimmer, die sich auf das Haupthaus und die Wohnungen verteilen und ein hohes Maß an Komfort, Privatsphäre und vielfältige Nutzungsmöglichkeiten bieten.

Auf der Rückseite befindet sich ein großer Gemeinschaftsgarten mit einem ca. 25 cbm großen Wassertank und einem ca. 5 qm großen Außen-Whirlpool, ein perfekter Ort zum Entspannen und Genießen im Freien.

Die Villa wurde von der renommierten italienischen Firma M2 (Emmedue) unter Verwendung ökologischer, erdbebensicherer und hoch schalldichter Platten aus expandiertem Polystyrol mit hervorragender Wärmedämmung gebaut, die Komfort, Energieeffizienz und solide strukturelle Qualität gewährleisten.

Eine einzigartige, geräumige und funktionale Immobilie, ideal für diejenigen, die ein großes Haus mit Wohn- und Rentabilitätspotenzial im Süden Teneriffas suchen.

Granadilla de Abona

Objekt-Nr. 108064



Lage & Umgebung:

Granadilla de Abona ist eine Gemeinde im Süden Teneriffas. Sie ist mit der Inselhauptstadt Santa Cruz de Tenerife über die Südautobahn TF-1 und über die alte Straße Santa Cruz de Tenerife - Adeje verbunden. Nachbargemeinden sind La Orotava im Norden, Arico im Osten, San Miguel de Abona im Südwesten und Vilaflor im Westen.

Die Gemeinde hat eine Ausdehnung von 162,43 km² auf einer durchschnittlichen Höhe von 500 m über dem Meeresspiegel.

In der Stadt Granadilla de Abona herrscht ein reges Treiben. Unzählige Restaurants, Bars und kleine Geschäfte säumen die Straßen. Auch das Gericht und das Rathaus sowie viele historische Gebäude befinden sich hier. Wie jedes Dorf und jede Stadt verfügt Granadilla de Abona über eine Plaza. Die Plaza liegt direkt am Rathaus, wo viele Einheimische sich regelmäßig treffen. Die schöne Altstadt lädt viele Touristen zum Verweilen ein. Am Dorfplatz steht die kleine Kapelle „Ermita de San Antonio de Padua“. Heute kann man in dieser kleinen Kirche noch die sehr gut erhaltenen Altarbilder und die Schnitzereien bewundern.

Ein weiteres historisches Gebäude ist das Franziskaner Kloster San Luis Obispo, dass ebenfalls aus dem 17. Jahrhundert stammt. Leider wurde das Franziskaner Kloster im Jahre 1742 durch einen Brand komplett zerstört. Erst im 19. Jahrhundert wurde das ehemalige Kloster wieder aufgebaut und diente als Rathaus. Im Jahre 1963 stürzte das Rathaus ein. Es wurde von der Regierung erneut aufgebaut und steht heute unter Denkmalschutz.

Granadilla de Abona

Objekt-Nr. 108064



Garten



Garten



Balkon



Terrasse



Küche



Galerie

Alle Angaben nach bestem Wissen. Irrtum und Zwischenverkauf vorbehalten. Dieses Exposé ist eine Vorinformation, als Rechtsgrundlage gilt allein der notariell abgeschlossene Kaufvertrag.

Granadilla de Abona

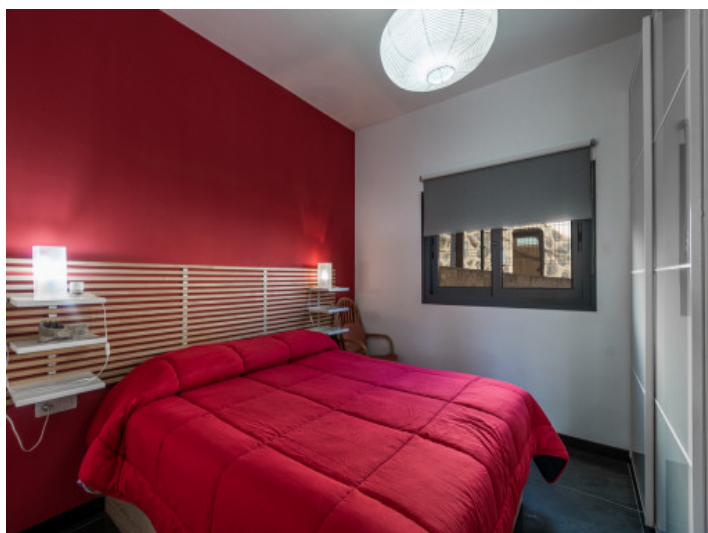
Objekt-Nr. 108064



Essbereich



Essbereich



Schlafzimmer



Schlafzimmer



Badezimmer



Badezimmer

Alle Angaben nach bestem Wissen. Irrtum und Zwischenverkauf vorbehalten. Dieses Exposé ist eine Vorinformation, als Rechtsgrundlage gilt allein der notariell abgeschlossene Kaufvertrag.

Granadilla de Abona

Objekt-Nr. 108064



Küche



Küche



Garten



Garten

Alle Angaben nach bestem Wissen. Irrtum und Zwischenverkauf vorbehalten. Dieses Exposé ist eine Vorinformation, als Rechtsgrundlage gilt allein der notariell abgeschlossene Kaufvertrag.

PORTA TENERIFE • C./ CONQUISTADOR 8, 07001 PALMA
TEL. +34 971 698 242 • INFO@PORTATENERIFE.COM